

**Legende**

**Nutzungstypen**

**Fließgewässer**

**Stillgewässer**

**Grünland**

**Ufersäume, Säume, Ruderal- und Staudenfluren**

**Ufersäume, Säume, Ruderal- und Staudenfluren (Freiflächen im Wald)**

**Feldgehölze, Hecken, Gebüsche, Gehölzkulturen**

**Verkehrsfläche**

**Waldmäntel, Vorwälder, spezielle Waldnutzungsformen**

**Laub(misch)wälder**

**Nadel(misch)wälder**

**Freiflächen des Siedlungsbereichs**

**Siedlungsbereich, Industrie-, Gewerbe- und Sondergebiete**

**Schutzgebiete und schützenswerte Bereiche**

**Wald mit besonderer Bedeutung für den Bodenschutz**

**Wald mit besonderer Bedeutung für die Erholung, Intensitätsstufe I**

**Sonstiges**

**gesetzlicher Schutz**

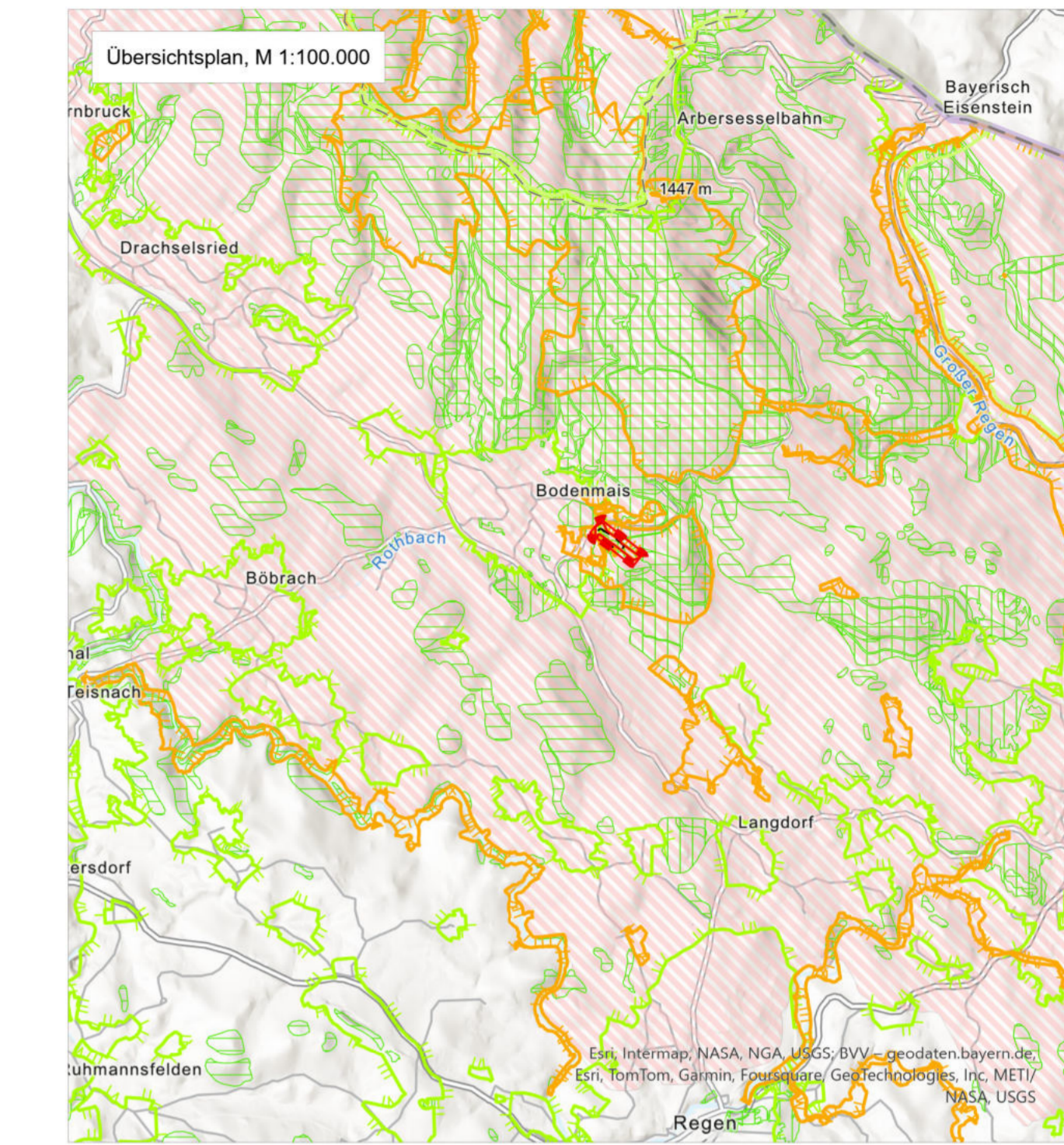
**FFH**

**ASK Auswertung - Fledermäuse und Vögel Umkreis 2000m**

Code	Deutscher Name	Wissenschaftlicher Name	Schutzstatus / Gefährdung					Letzter Nachweis	Auswertung in 2000 m² Umkreis zum UG
			RLB	RLD	RLK	FFH/VSR	Schutz		
ANes	Amis	Turdus merula	-	-	-	-	b	ASK 2019	x
VAH	Auerhahn	Tetrao urogallus	1	1	1	1	b, s	ASK 2020	x
SFBA	Bartfledermaus (unbestimmt)	Myotis brandii	2*	1*	2*	II, IV	b, s	ASK 2020	x
VBP	Baumfledermaus	Myotis bechsteinii	2	V	2	IV	b	ASK 2003	x
SFBF	Bechsteinfledermaus	Myotis bechsteinii	3	2	3	II, IV	b, s	ASK 2022	x
VBL	Bergbaublinderling	Phylloscopus bonelli	-	-	-	-	b, s	ASK 2019	x
SFBL	Braunes Langohr	Pipistrellus hesperus	-	-	-	IV	b, s	ASK 2022	x
SFBR	Breitflügel-Fledermaus	Eptesicus serotinus	3	3	3	IV	b, s	ASK 2016	x
-	Buchfink	Fringilla coelebs	-	-	-	-	b	ASK 2019	x
-	Filz	Phylloscopus incohibens	-	-	-	-	b	ASK 2019	x
SF	Fledermaus (unbestimmt)	Fam. Chiroptera	nb	nb	nb	IV	b, s	ASK 2019	x
SFFF	Fransfledermaus	Myotis nattereri	-	-	-	IV	b, s	ASK 2022	x
SFMY	Gattung Myotis	Myotis spec.	nb	nb	nb	IV	b, s	ASK 2019	x
SFPI	Gattung Pipistrellus	Pipistrellus spec.	nb	nb	nb	IV	b, s	ASK 2014	x
SFPL	Gattung Pteropus	Pteropus spec.	nb	nb	nb	IV	b, s	ASK 2019	x
SFGL	Großes Langohr	Plecotus auritus	2	1	2	IV	b, s	ASK 2019	x
GB	Große Bartfledermaus	Myotis brandii	2	-	2	IV	b, s	ASK 2017	x
SFAS	Abendsegler	Nyctalus noctule	-	-	-	IV	b, s	ASK 2014	x
SFDM	Großes Mausohr	Myotis myotis	-	-	-	II, IV	b, s	ASK 2022	x
SFKA	Kleiner Abendsegler	Nyctalus lasiopterus	2	D	2	IV	b, s	ASK 2014	x
VHO	Kittfledermaus	Cistugus leucurus	-	-	-	-	b	ASK 2003	x
SFKB	Kleine Bartfledermaus	Myotis mystacinus	-	-	-	IV	b, s	ASK 2012	x
SFKH	Kleine Hufeisennase	Rhinolophus hipposideros	2	2	2	II, IV	b, s	ASK 2017	x
SFMM	Mopsfledermaus	Barbastella barbastellus	3	2	3	II, IV	b, s	ASK 2022	x
SFMS	Musfledermaus	Panorpeus pygmaeus	V	-	V	IV	b, s	ASK 2017	x
-	Nachtigall	Luscinia megarhynchos	-	-	-	-	b	ASK 2019	x
SFNF	Nordfledermaus	Eptesicus nattereri	3	3	3	IV	b, s	ASK 2016	x
SFRN	Grüper Fledermaus	Myotis grisceopus	nb	nb	nb	IV	b, s	ASK 2014	x
SFRF	Rauhhauf-Fledermaus	Pipistrellus nathusii	-	-	-	IV	b, s	ASK 2014	x
-	Rohrweihe	Circus aeruginosus	-	-	-	-	b	ASK 2019	x
VSS	Schwärzspecht	Dryocopus martius	-	-	-	1	b, s	ASK 2003	x
-	Tannenmeise	Parus ater	-	-	-	-	b	ASK 2019	x
-	Waldkauzweibchen	Cathartes aura	-	-	-	-	b	ASK 2019	x
VWL	Waldkauzweibchen	Phylloscopus collybita	2	-	2	-	b	ASK 2003	x
VWAS	Waldschnepe	Scotopelia rusticola	-	-	-	-	b	ASK 2003	x
-	Wasserramsch	Cinclus cinclus	-	-	-	-	b	ASK 1996	x
SFWA	Waldfledermaus	Myotis daubentonii	-	-	-	IV	b, s	ASK 2022	x
-	Zaunkehlchen	Troglodytes troglodytes	-	-	-	-	b	ASK 2019	x
-	Zipfelpapagei	Phylloscopus collybita	-	-	-	-	b	ASK 2019	x
SFZF	Zwergfledermaus	Hesperugo murinus	2	D	3	IV	b, s	ASK 2021	x
SFZW	Zwergfledermaus	Pipistrellus pipistrellus	-	-	-	IV	b, s	ASK 2021	x
VZS	Zwergschnepper	Picopus picus	2	V	2	1	b, s	ASK 2003	x

**ASK Auswertung - Sonstige Tiergruppen weiteres UG**

Code	Deutscher Name	Wissenschaftlicher Name	Schutzstatus / Gefährdung					Quelle	Jahr	Auswertung in Umkreis zum UG
			RLB	RLD	RLK	FFH	Schutz			
SHA	Haselmaus	Muscardinus arvalicus	-	-	-	IV	b, s	ASK	2013	x
-	Heidelbeer-Grünspanner	Lycaena putata	-	-	-	-	-	ASK	1997	x
-	Heidelspanner	Ematurus atromentus	-	-	-	-	-	ASK	1997	x
-	Kleine Birken-Glasflügler	Cutocloa formosa	-	-	-	-	-	ASK	1997	x



**Quellennachweis / Plangrundlage**

Biotoptaxonomie-, Schutzgebetsdaten und Ökoflächen: © Bayer, Landesamt für Umwelt, www.lfu.bayern.de  
 Geobasisdaten: © Bayer, Vermessungsverwaltung, www.geobasis.bayern.de  
 Waerfunktionsplan: © Bayer, Landesamt für Wald und Forstwirtschaft  
 Reihenzug/ Biotoptypen: Bestandskartierung NRT, 2023, Karterschüssel Stand 06/2022  
 Untersuchungsgebiet, Änderungsbereich: NRT, digitale Abgrenzung, Stand 11/2023  
 Koordinatensystem: ETRS 1989 UTM Zone 32N

**Projekt:** 32. Änderung des Flächennutzungsplans und 9. Änderung des Landschaftsplans zum Neubau einer Alttierrodellbahn am Erlenleibenberg Silberberg

**Planinhalt:** Bestandsplan Entwurf

**Projekt-Nr.:** N2091  
**Unterlage:** Teil C2, Anlage  
**Plan-Nr.:** -  
**Bearbeitung:** AP / CH  
**Datum:** 03/2024  
**Maßstab:** 1:1.000 / 1:100.000

**Markt-gemeinde:** Markt Bodenmais, Bahnhofstraße 56, 94249 Bodenmais

**Verfasser:** NRT, Büro Dietmar Narr, Landschaftsarchitekten & Stadtplaner, Erlenleibenberg 9, 94249 Bodenmais, Tel: +49 9424 9424, Email: nrt@nrt-ls.de, Internet: www.nrt-ls.de